

太成学院大学

卒業生に関するアンケート調査 結果報告

2022年10月



太成学院大学

卒業生に関するアンケート結果報告

1. 調査の概要

(1) 調査目的

本学の卒業生としての視点から、アンケート調査を実施し、本学の教育や学生生活などの意見を徴求し、今後の進路支援や教育の質の向上に活用することを目的とする。

(2) 実施概要

- 実施主体 : 太成学院大学 学生サービス課 資格・就職支援センター
実施対象 : 2020年度卒業生（243名）及び2021年度卒業生（234名） 合計477名
実施時期 : 2022年9月23日 ～ 2022年10月31日
実施方法 : 2020年度卒業生 郵便配布, 郵便回収
2021年度卒業生 卒業アルバム発送時に同封, 郵便回収

(3) 回収状況

配布数	477 (2020年度243名, 2021年度234名)
回収数	81 (2020年度35名, 2021年度46名)
有効アンケート数	81 (2020年度35名, 2021年度46名)
有効回収率	17.0% (2020年度14.4%, 2021年度19.7%)

(4) 調査項目

○在学中の学びの振り返り

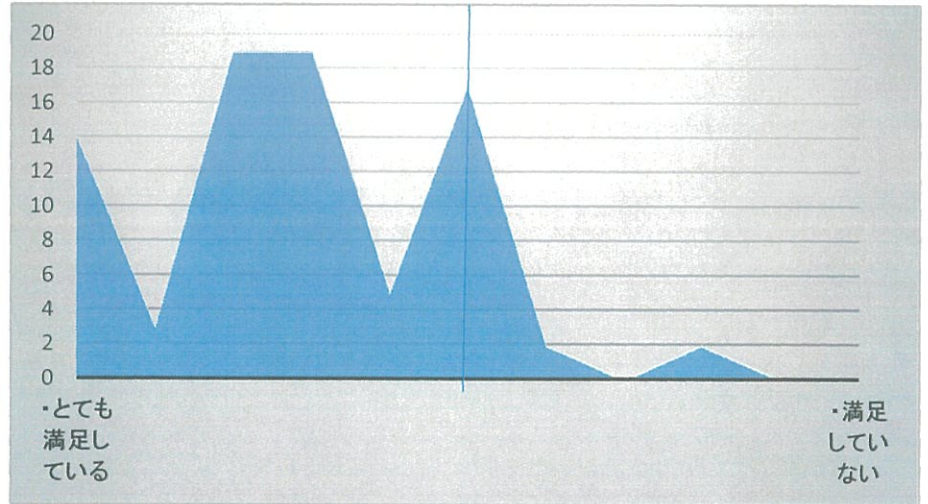
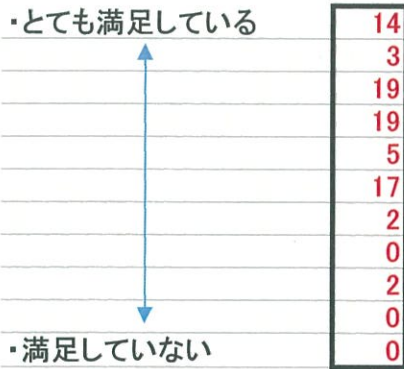
- 1) 大学時代で学んだことについてどの程度満足しているか
- 2) 在学中の学びと経験を通してどの程度成長したか
- 3) 在学中の学びや経験は、卒業後の社会生活やキャリア形成にどの程度役立っているか
- 4) 在学中で得た人のつながりや人脈は、卒業後の社会生活にどの程度役立っているか
- 5) 在学中に高めておけばよかった、身につけておきたかった項目はなにか

○現在の在職等の状況

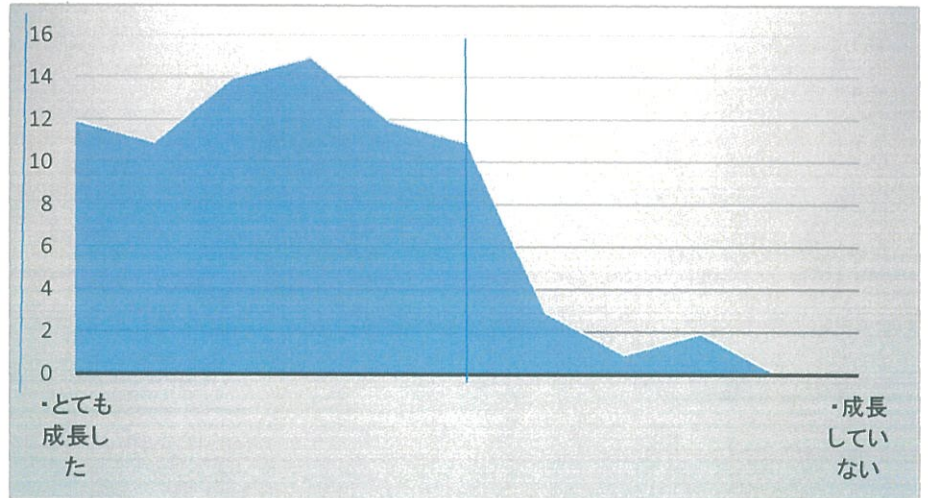
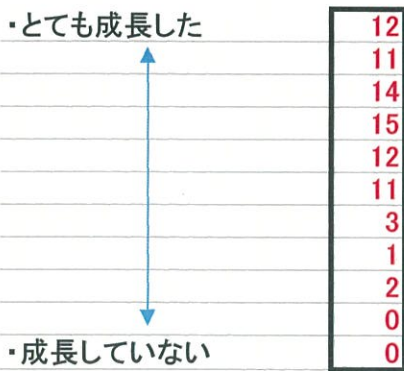
- 1) 現在の勤務先の業種は
- 2) 現在の勤務先の職種は
- 3) 現在の勤務先での雇用形態は
- 4) 現在の勤務先の志望度は
- 5) 卒業後、転職の経験は
- 6) 現在の仕事についての充実度は
- 7) 卒業生として本学に期待することは

○在学中の学びの振り返り

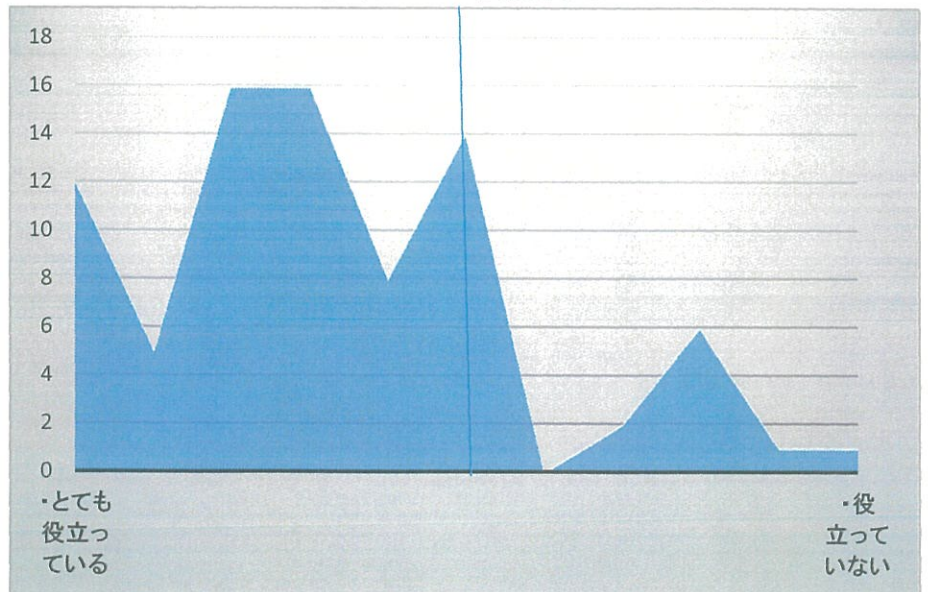
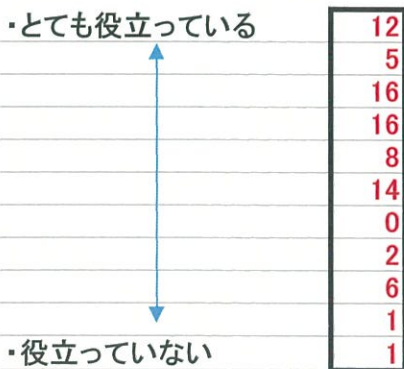
1) 大学時代で学んだことについてどの程度満足しているか



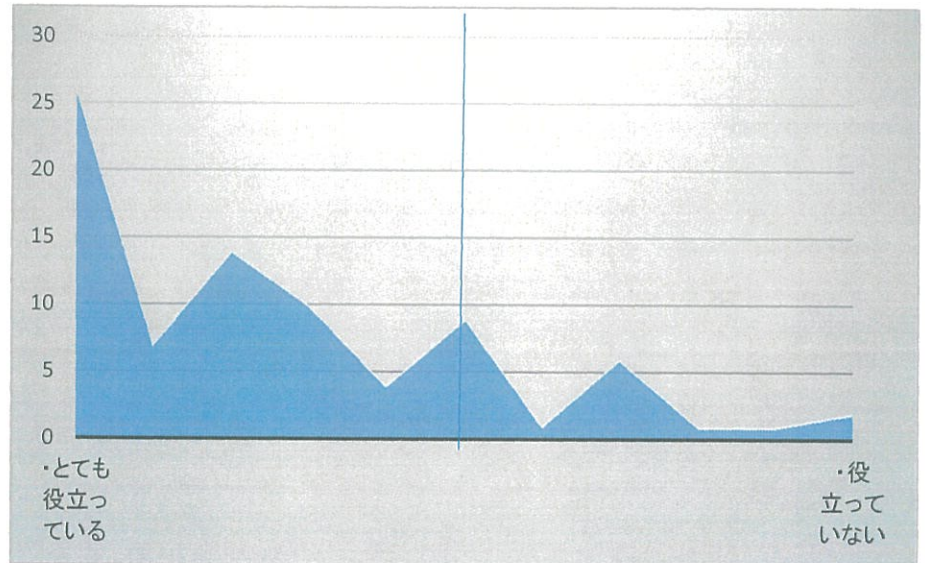
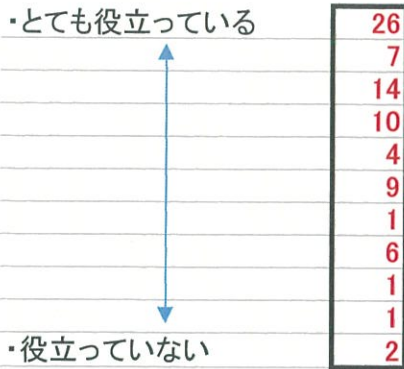
2) 在学中の学びと経験を通してどの程度成長したか



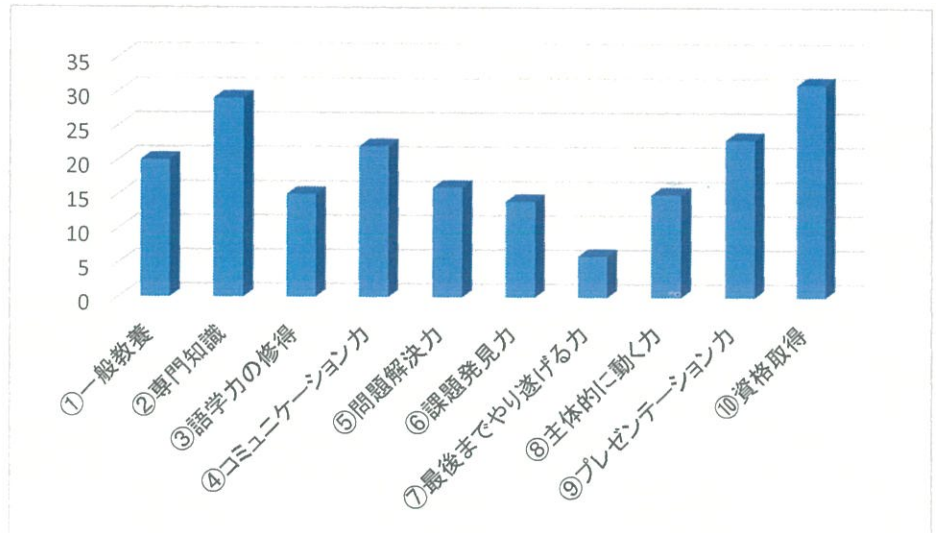
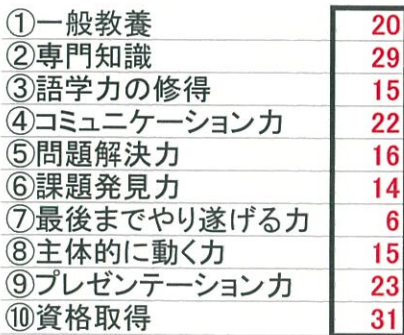
3) 在学中の学びや経験は、卒業後の社会生活やキャリア形成にどの程度役立っているか



4) 在学中で得た人のつながりや人脈は、卒業後の社会生活にどのように役立っているか

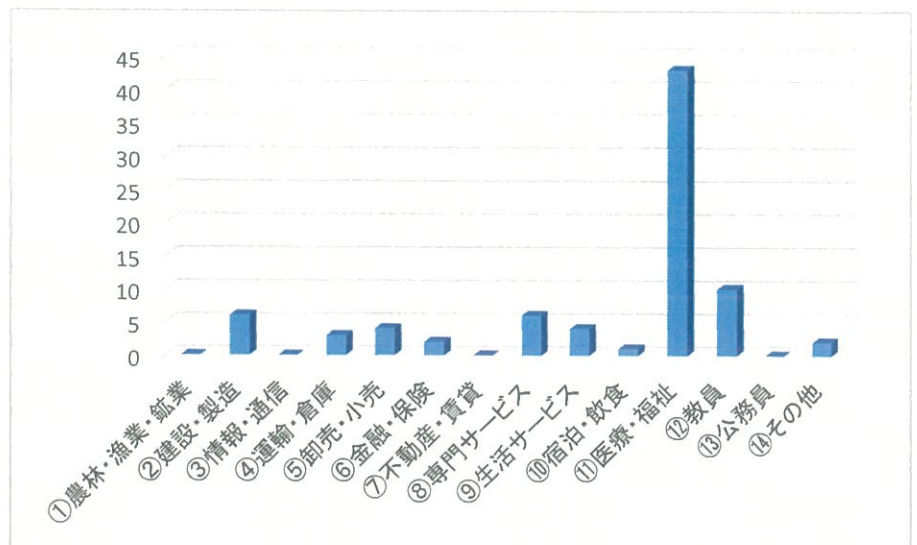


5) 在学中に高めておけばよかった、身につけておきたかった項目はなにか



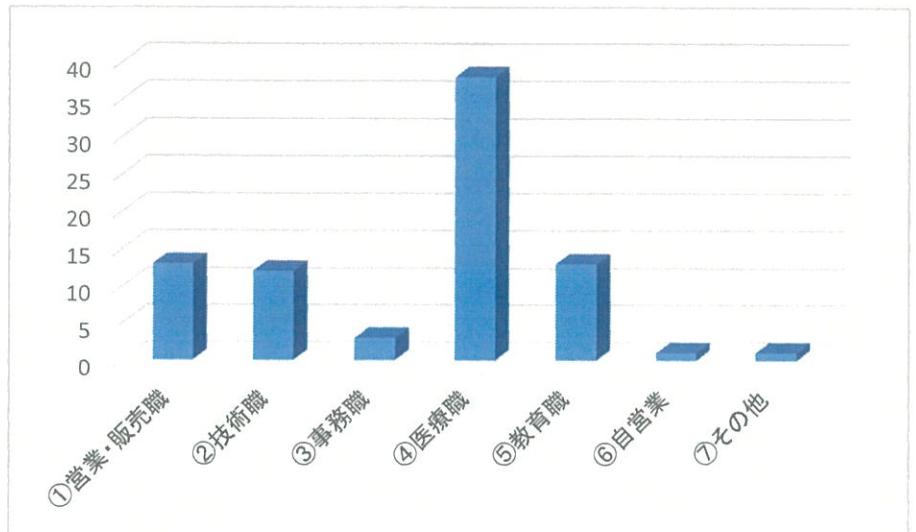
○現在の在職等の状況

1) 現在の勤務先の業種は



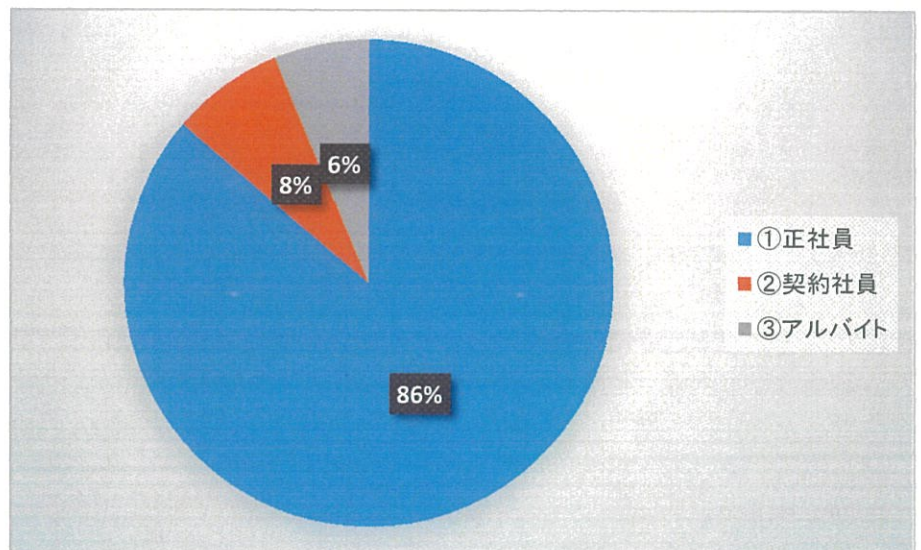
2)現在の勤務先の職種は

①営業・販売職	13
②技術職	12
③事務職	3
④医療職	38
⑤教育職	13
⑥自営業	1
⑦その他	1



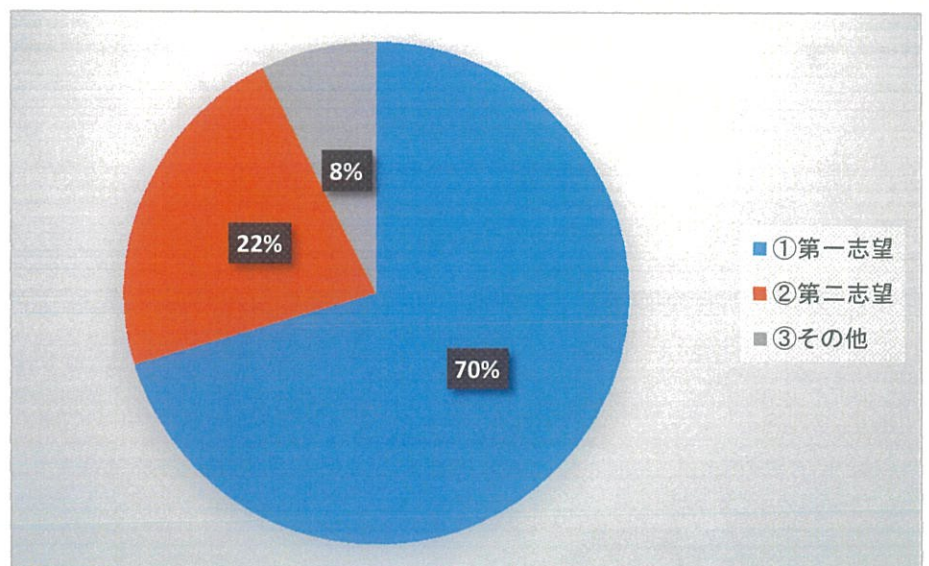
3)現在の勤務先での雇用形態は

①正社員	69
②契約社員	6
③アルバイト	5
④その他	1



4)現在の勤務先の志望度は

①第一志望	57
②第二志望	18
③その他	6

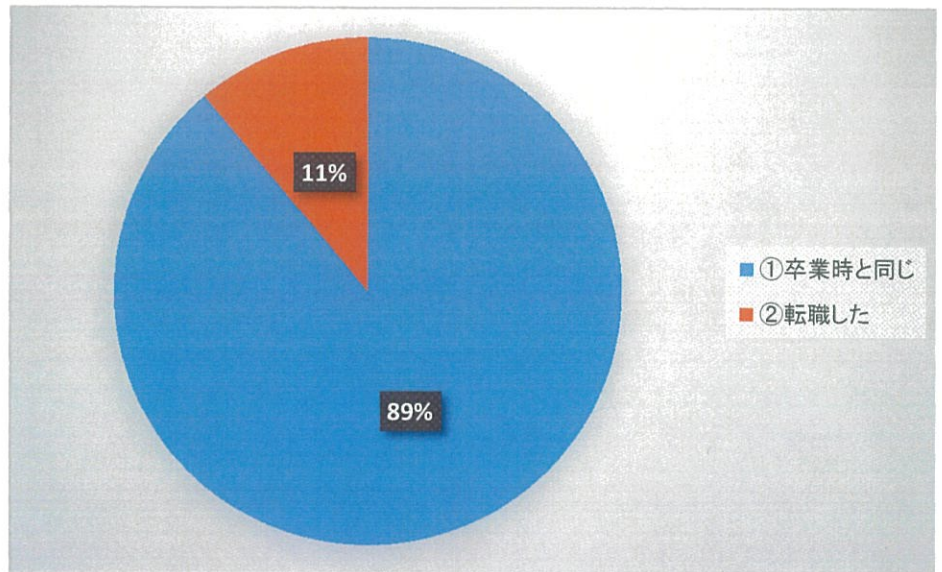


5) 卒業後、転職の経験は

①卒業時と同じ	72
②転職した	9
③その他	0

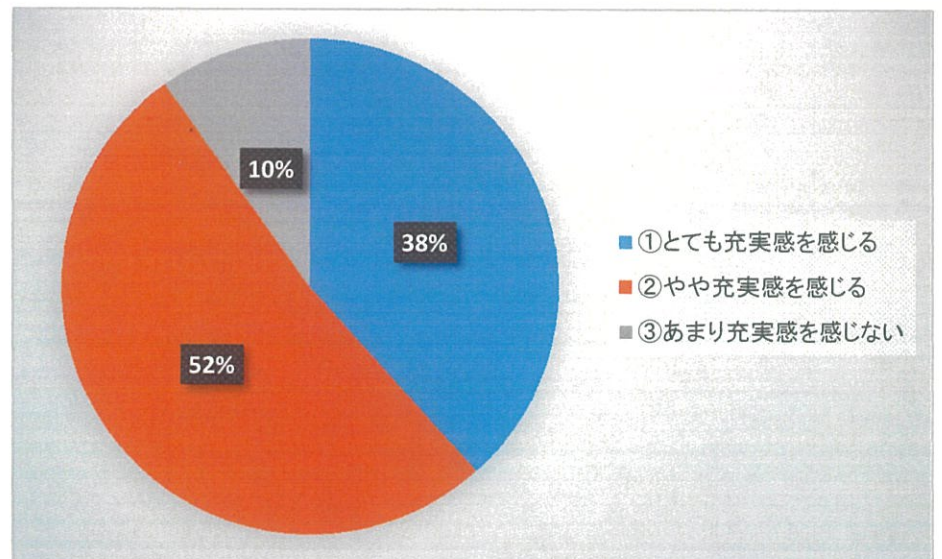
* 転職理由

- ①仕事内容
- ②人間関係



6) 現在の仕事についての充実度は

①とても充実感を感じる	31
②やや充実感を感じる	42
③あまり充実感を感じない	8
④その他	0



7) 卒業生として、本学に期待すること(記述)

- ・現場実習は絶対必要です
- ・卒業後も相談に行けるような場所であってほしい
- ・社会人になる前にカード・クレジット、年金、保険、雇用契約等の知識をつけたかった
- ・ME機器の取り扱いなど、現場で働くことを見据えた授業が必要と感じた
- ・学生により優しい大学にしてほしい(金銭面・勉強面)
- ・学内実習の終了時間とバスの出発時間が同じで、無駄な時間があった
- ・多くの人との出会いの場であってほしい